



T.C.  
ABANT İZZET BAYSAL ÜNİVERSİTESİ  
Gerede Uygulamalı Bilimler Yüksekokulu Müdürlüğü

Sayı : 62490481-040.05/  
Konu : Birim Faaliyet Raporu

STRATEJİ GELİŞTİRME DAİRE BAŞKANLIĞINA

İlgi : 23/12/2015 tarihli, 17055 sayılı ve "Birim Faaliyet Raporları" konulu yazınız

Birimimize ait 2015 Faaliyet Raporu ve İç Kontrol Güvence Beyanı ilişikte sunulmuştur.

Gereğini bilgilerinize arz ederim.

**e-imzalıdır**  
Prof.Dr. Şahabettin GÜNEŞ  
Müdür

Ek:

- 1- Birim Faaliyet Raporu
- 2- Faaliyetler
- 3- İç Kontrol Güvence Beyanı

**Mevcut Elektronik İmzalar**

ŞAHABETTİN GÜNEŞ (Gerede Uygulamalı Bilimler Yüksekokulu Müdürlüğü - Müdür) 12/01/2016 15:59



**T.C**  
**ABANT İZZET BAYSAL ÜNİVERSİTESİ**  
**GEREDE UYGULAMALI BİLİMLER**  
**YÜKSEKOKULU**

**2015 YILI**  
**FAALİYET RAPORU**

**OCAK 2016 GEREDE**



## İÇİNDEKİLER

<b>SUNUŞ.....</b>	<b>3</b>
<b>I. GENEL BİLGİLER.....</b>	<b>4</b>
A .Misyon ve Vizyon.....	4
B. Yetki, Görev ve Sorumluluklarımız.....	4
C. İdareye İlişkin Bilgiler .....	4
<b>1. Fiziksel Yapı (adet ve m2) .....</b>	<b>5</b>
<b>2. Örgüt Yapısı .....</b>	<b>11</b>
<b>3. Bilgi ve Teknolojik Kaynaklar .....</b>	<b>12</b>
3.1 Yazılımlar.....	12
3.2 Bilgi ve Teknolojik Kaynaklar.....	12
3.3 Kütüphane Kaynakları .....	12
<b>4. İnsan Kaynakları.....</b>	<b>13</b>
4.1 Akademik Personel .....	13
4.2 Yabancı Uyrıklı Sözleşmeli Personel.....	13
4.3 Başka Üniversitelerden Kurumumuzda Görevlendirilen Akademik Personel.....	13
4.4 Akademik Personelin Yaş ve Hizmet Süresine Göre Dağılımı .....	13
4.5 İdari Personel .....	14
4.6 İdari Personelin Eğitim Durumuna Göre Dağılımı .....	14
4.7 İdari Personelin Yaş ve Hizmet Süresine Göre Dağılımı.....	14
<b>5. Sunulan Hizmetler .....</b>	<b>15</b>
5.1 Eğitim Hizmetleri.....	15
5.2 İdari Hizmetler .....	16
<b>II.AMAÇ VE HEDEFLER.....</b>	<b>17</b>
A. Birim Amaç ve Hedefleri.....	17
<b>III.FAALİYETLERE İLİŞKİN BİLGİ VE DEĞERLENDİRMELER .....</b>	<b>18</b>
A. Mali Bilgiler.....	18
1. Bütçe Uygulama Sonuçları .....	18
2. Temel Mali Tablolara İlişkin Açıklamalar.....	21
3. Mali Denetim Sonuçları .....	21
4. Diğer Hususlar .....	21
B. Performans Bilgileri.....	22
1. Faaliyet ve Proje Bilgileri .....	22
2. Performans Sonuçları Tablosu .....	24
<b>IV.KURUMSAL KABİLİYET ve KAPASİTENİN DEĞERLENDİRİLMESİ.....</b>	<b>29</b>
A. Üstünlükler.....	29
B. Zayıflıklar.....	29
<b>IV.ÖNERİ VE TEDBİRLER .....</b>	<b>29</b>

## SUNUŞ

---

Gerede Uygulamalı Bilimler Yüksekokulu Abant İzzet Baysal Üniversitesine bağlı olarak 2809 Sayılı Kanuna eklenen ek madde 30 ile 04.04.2011 tarih ve 2011-1595 sayılı kararname eki ile kurulmuştur.

- 1-Bankacılık ve Finans (Gündüz ve ikinci öğretim),
- 2-Uluslararası Ticaret ve Lojistik (Gündüz ve ikinci öğretim),
- 3-Pazarlama(Gündüz ve ikinci öğretim),
- 4-Sosyal Hizmet (Gündüz ve ikinci öğretim),
- 5-Havacılık Yönetimi (Gündüz ve ikinci öğretim),
- 6-Yönetim Bilişim Sistemleri (Gündüz ve ikinci öğretim),

olmak üzere şu an 6 bölümümüz mevcuttur.

Yüksekokulumuzda 2012-2013 Öğretim yılında ek kontenjanla Bankacılık ve Finans Programının hem gündüz hem de ikinci öğretimine öğrenci alımı yapılarak eğitim öğretime başlanmıştır.

Okulumuzda eğitim öğrenci merkezli olarak sürdürülmektedir. Verilen eğitimin kalitesinin artırılması, yönetim olarak esas amacımız olmuştur. Öğrencinin eğitim süresince rahat ve güvenli bir ortamda eğitim alması sağlanmaya çalışılmaktadır. Öğrenciler sosyal etkinliklerle kültürel yönden gelişmesine özen gösterilmektedir. Bunun için seminer, konferans ve sempozyumlarla sosyal konularda öğrenciler aktif tutulmaktadır.

Uygulamalı Bilimler Yüksekokulumuzun temel amacı ticaret ve hizmet sektörlerinde görev alabilecek, çağa uygun, üstün nitelikli işgücünü yetiştirmek ve ekonomiye kazandırmaktır. Bunun içinde okulumuzun ilgili sektörler ile bütünleşme olanakları araştırılmaktadır.

Prof. Dr. Şahabettin GÜNEŞ  
Müdür

## I- GENEL BİLGİLER

### A. Misyon ve Vizyon

#### Misyon

Eğitim-Öğretim alanında araştıran, çalışan ve toplumun çıkarlarını düşünen aktif bir nesil yetiştirmek. Evrensel değerler çizgisinde bilim, teknoloji ve sosyallikten yararlanarak ülkeyi çağdaş seviyeye çıkararak araştıran, eğiten ve topluma hizmet eden üretici bir gençlik yetiştirmek. Bu gençliğin insan haklarına saygılı, ülkenin kalkınmasına aracı olarak mutlu ve eğitimli bir toplum oluşturmak.

#### Vizyon

Teknolojik imkânları verimli kullanıp, araştırmacı ve deneyimli öğretim üyeleri ışığında; Dünya standartlarında kaliteli yükseköğretim sağlayan, bilgilerini uygulamalı olarak yapan ve bilgi üreten toplumsal refahı ve topluma hizmeti en önemli görevi gören vatanını, milletini ve tüm insanları seven ve haklarını koruyan bireyler yetiştirmek. Araştırma projelerini artırıp eğitimde evrensel standartta ulaşmak. Lisans eğitimde olgunluğumuzu pekiştirmek ve lisansüstü eğitimde eşdeğer bir düzeye erişmek.

### B. Yetki, Görev ve Sorumluluklar

Uygulamalı Bilimler Yüksekokulumuzun öğretim kapasitesinin rasyonel bir şekilde kullanılmasında ve geliştirilmesinde, gerekli güvenlik önlemlerinin alınmasında, öğrencilerin ihtiyacı olan sosyal hizmetlerin sağlanmasında, tüm faaliyetlerin gözetim ve denetimlerinin yapılmasında ve sonuçların değerlendirilmesinde Abant İzzet Baysal Üniversitesi Rektörlüğüne karşı sorumludur.

### C. İdareye İlişkin Bilgiler

Uygulamalı Bilimler Yüksekokulumuz Gerede Meslek Yüksekokulu ile aynı binada eğitim-öğretim faaliyetlerini sürdürmekte olup fiziksel yapısı, örgüt yapısı, bilgi ve teknolojik kaynakları, insan kaynakları, sunulan hizmetler ve yönetim ile iç kontrol sistemi hakkında bilgiler aşağıda belirtilmiştir.

## 1- Fiziksel Yapı

Eğitim Alanı	Kapasite 0-50	Kapasite 51-75	Kapasite 76-100	Kapasite 101-150	Kapasite 151-250	TOPLAM
Spor Salonu (GMYO ortak kullanım)	-	-	-	-	1	1
Amfi (GMYO ortak kullanım)	-	-	-	1	-	1
Sınıf (GMYO ortak kullanım)	-	4	-	-	-	4
Bilgisayar Lab. (GMYO ortak kullanım)	1	-	-	-	-	1
Diğer Lab.	-	-	-	-	-	-
<b>Toplam</b>	<b>1</b>	<b>4</b>	<b>-</b>	<b>1</b>	<b>1</b>	<b>7</b>

Yüksekokulumuza ait bina, lojman ve taşıt aracı bulunmamaktadır. Yüksekokulumuzda mevcut spor salonu ve laboratuvar bilgileri aşağıdaki tabloda belirtilmiştir.

### GEREDE MESLEK YÜKSEKOKULU İLE ORTAK KULLANILAN SPOR SALONU



## Fiziki Kaynaklar

Birimler	İdari Bina		Eğitim Alanı						Sosyal Alanlar						Sirkülasyon Alanı*	Toplam Alan (m <sup>2</sup> )			
	Alanları		Derslik			Laboratuvar			Kant. /Kafet. Sayısı	Spor Alanları				Yurtlar					
	Ofis Sayısı		m <sup>2</sup>	Adet	m <sup>2</sup>	Kapasite	Adet	m <sup>2</sup>		Kapasite	Açık		Kapalı				Kız Yurt.	Erkek Yurt.	Toplam Yatak Sayısı
	Akademik	İdari									Adet	m <sup>2</sup>	Adet	m <sup>2</sup>					
Gerede U.B.Y.O.																			
	5	4	230	4	480	240	1	89	42	1	1	440	1	1025	-	-	-	2004	2004
	Toplam 9																		

\*Toplu kullanım alanı



Birim Tesis, Makine ve Cihazlar Listesi	Adet
Tesis, Makine ve Cihazlar Grubu	-
Tarım ve Ormancılık Makineleri ve Aletleri	-
İnşaat Makineleri ve Aletleri	-
Atölye Makineleri ve Aletleri	-
İş Makineleri ve Aletleri	-
Güç Elektroniği ve Basınçlı Makineler ile Aletleri	-
Posta Makineleri	-
Paketleme Makineleri	-
Etiketleme Makineleri	-
Ayırma, Sınıflandırma Makineleri	-
Matbaacılıkta Kullanılan Makine ve Aletler	-
Cihazlar ve Aletler Grubu	-
Yıkama, Temizleme ve Ütüleme Cihaz ve Araçları	-
Beslenme, Gıda ve Mutfak Cihaz ve Aletleri	-
Kurtarma Amaçlı Cihaz ve Aletler	-
Ölçüm, Tartı, Çizim Cihazları ve Aletleri	-
Tıbbi ve Biyolojik Amaçlı Kullanılan Cihazlar ve Aletler	-
Araştırma ve Üretim Amaçlı Laboratuar Cihazları ve Aletleri	-
Müzik Aletleri ve Aksesuarları	-
Spor Amaçlı Kullanılan Cihaz ve Aletler	-



<b>Birim Demirbaş Listesi</b>	
<b>Döşeme ve Mefruşat Grubu</b>	<b>Adet</b>
Döşeme Demirbaşları	-
Temsil ve Tören Demirbaşları	-
Koruyucu Giysi ve Malzemeler	-
Seyahat, Muhafaza ve Taşıma Amaçlı Demirbaş Niteliğindeki Taşınırlar	-
Hastanede Kullanılan Demirbaş Niteliğindeki Taşınırlar	-

<b>Büro Makineleri Grubu</b>	<b>Adet</b>
Bilgisayarlar ve Sunucular	26
Bilgisayar Çevre Birimleri	7
Tekser ve Çoğaltma Makineleri	1
Haberleşme Cihazları	13
Ses, Görüntü ve Sunum Cihazları	2
Aydınlatma Cihazları	-

<b>Diğer Büro Makineleri ve Aletleri Grubu</b>	
<b>Mobilyalar Grubu</b>	<b>Adet</b>
Büro Mobilyaları	39
Misafirhane, Konaklama ve Barınma Amaçlı Mobilyalar	-
Kafeterya ve Yemekhane Mobilyaları	-
Bebek ve Çocuk Mobilyası ve Aksesuarları	-
Seminer ve Sunum Amaçlı Ürünler	-

<b>Beslenme, Gıda ve Mutfak Demirbaşları Grubu</b>	<b>Adet</b>
Yemek Hazırlama Ekipmanları	-

<b>Canlı Demirbaşlar Grubu</b>	<b>Adet</b>
Çiftlik Hayvanları	-
Hizmet Amaçlı Hayvanlar	-
Gösteri Amaçlı Hayvanlar	-
Koruma Altına Alınan Hayvanlar	-

<b>Tarihi veya Sanat Deęeri Olan Demirbařlar Grubu</b>	<b>Adet</b>
Etnografik Eserler	-
Arkeolojik Eserler	-
Geleneksel Türk Sslemeleri	-
Gzel Sanat Eserleri	-
Kitap, Belge, El Yazmaları ve Nadir Eserler	-
Para, Pul, Sikke ve Madalyonlar	-
Tabletler	-
Mhr ve Mhr Baskıları	-
Arřiv Vesikaları	-
Fosiller	-

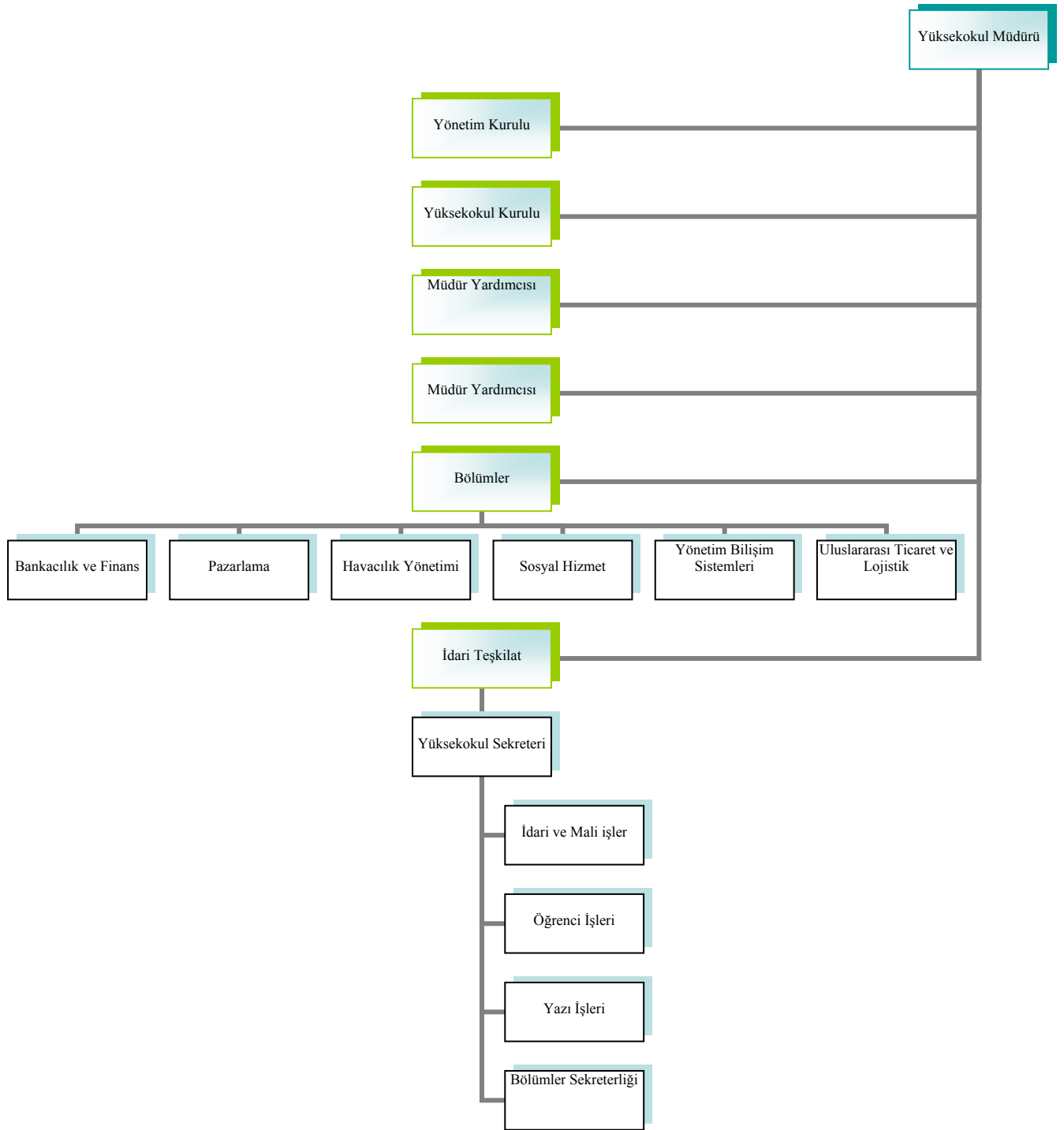
<b>Ktphane Demirbařları Grubu</b>	<b>Adet</b>
Ktphane Mobilyaları	-
Basılı Yayınlar	-
Grsel ve İřitsel Kaynaklar	-
Bilgi Saklama niteleri	-

<b>Eęitim Demirbařları Grubu</b>	<b>Adet</b>
Eęitim Mobilyaları ve Donanımları	-
ęrenmeyi Kolaylařtırıcı Ekipmanlar	-
Derslik Sslemeleri	-
Okul Bahęesi ve Oyun Demirbařları	-

<b>Spor Amaęlı Kullanılan Demirbařlar Grubu</b>	<b>Adet</b>
Doęa Sporlarında Kullanılan Demirbařlar	-
Salon Sporlarında Kullanılan Demirbařlar	-
Saha Sporlarında Kullanılan Demirbařlar	-
Dięer Spor Amaęlı Kullanılan Demirbařlar	-

<b>Yedek Parçalar Grubu</b>	<b>Adet</b>
Makineler ve Aletler Grubu Yedek Parçaları	-
Cihazlar ve Aletler Grubu Yedek Parçaları	-
Taşıtlar Grubu Yedek Parçaları	-
Büro Makineleri Grubu Yedek Parçaları	-
Su Tesisatı Yedek Parçaları	-
Diğer Yedek Parçalar	-
<b>Nakil Vasıtaları Lastikleri Grubu</b>	<b>Adet</b>
Otomobil Lastikleri	-
Minibüs, Kamyonet Lastikleri	-
Kamyon, Otobüs Lastikleri	-
Traktör ve İş Makinesi Lastikleri	-
Bisiklet Lastikleri	-

## 2- Örgüt Yapısı



### 3- Bilgi ve Teknolojik Kaynaklar

Yüksekokulumuzun bilişim-iletişim gereksinimleri Bilgi İşlem Daire Başkanlığı koordinatörlüğünde yürütülmekte ve bu birim tarafından internete erişim hizmeti sunulmaktadır. Akademik ve idari personel ile öğrenciler, eğitim-öğretim ve araştırmaları için gerekli bilgi kaynakları, mevzuat (resmi gazete vb.) ve duyurulara rahatlıkla ulaşabilmekte ve güncellik takip edebilmektedir.

Öğrencilerin her saat internetle bilgi kaynaklarına erişimleri için bir internete erişim odası bulunmaktadır. Öğretim elamanları ve idari personel de odalarından internet erişimine sahiptirler.

### 3.1- Yazılımlar

Yüksekokulumuz için; Üniversitemizde kurulan web sayfası ([www.ibu.edu.tr](http://www.ibu.edu.tr)) bilişim faaliyetlerinin ana kaynağıdır.

Ayrıca Üniversitemiz tarafından Yüksekokulumuza tahsis edilen bir web sayfası ([www.gubyo.ibu.edu.tr](http://www.gubyo.ibu.edu.tr)) bulunmaktadır. Web sayfamızda;

Yüksekokulumuzun genel tanıtımı

- Yönetim ve birimlerimizin faaliyetleri
- Yüksekokulumuzda yapılacak etkinliklerin duyurulması
- Öğrenci Bilgi Sistemi
- Duyurular
- Staj dosyası formatı
- Faydalı bilgiler, formlar ve dilekçeler mevcuttur.

### 3.2- Bilgi ve Teknolojik Kaynaklar

Cinsi	2015 Yılı (Ad.)
Bilgisayarlar	26
Yazıcı	6
Tarayıcı	1
Tekser ve Çoğaltma Makinesi (Fotokopi Mak.)	1
Haberleşme Cihazları (Telefon –Faks)	13
Ses, Görüntü ve Sunum Cihazları (tv, uydu, projeksiyon tepegöz slayt mak.)	2
Klima	-

### 3.3- Kütüphane Kaynakları

#### DERME

Basılı Kitap

#### Adet

3672 (Gerede Meslek Yüksekokulu Kütüphanesi)

## 4- İnsan Kaynakları

Yüksekokulumuzun mevcut personel durumu aşağıda belirtilmiştir. Yüksekokulumuzda idari personel eksikliği bulunmaktadır.

### 4.1- Akademik Personel



Unvan	2015		
	Dolu	Boş	Toplam
Profesör	-	-	-
Doçent	2	-	-
Yrd. Doç.	4	-	-
Öğr.Gör.	-	-	-
Okutman	-	-	-
Çevirici	-	-	-
Eğitim-Öğr. Planlamacısı	-	-	-
Araştırma Görevlisi	4	-	-
Uzman	-	-	-
<b>Toplam</b>	<b>10</b>	<b>-</b>	<b>-</b>

#### 4.2- Yabancı Uyruklu Akademik Personel

Yüksekokulumuzda yabancı uyruklu akademik personel bulunmamaktadır.

#### 4.3- Başka Üniversitelerden Kurumumuzda Görevlendirilen Akademik Personel

Yüksekokulumuzda başka üniversitelerden görevlendirilen akademik personel bulunmamaktadır.

#### 4.4- Akademik Personelin Yaş ve Hizmet Süresine Göre Dağılımı

Yaş Durumu	2015	
	Kişi Sayısı	%
21-25 yaş	-	-
26-30 yaş	1	10
31-35 yaş	4	40
36-40 yaş	2	20
41-50 yaş	2	20
51- üzeri	1	10
<b>Toplam</b>	<b>10</b>	<b>100,00</b>

Hizmet Süresi	2015	
	Kişi Sayısı	%
1-3 yıl	6	60
4-6 yıl	1	10
7-10 yıl	1	10
11-15 yıl	-	-
16-20 yıl	2	20
21- üzeri	-	-
<b>Toplam</b>	<b>10</b>	<b>100,00</b>

#### 4.5- İdari Personel

Hizmet Sınıfı	2015		
	Dolu	Boş	Toplam
Genel İdari Hizm.	5	-	5
Sağlık Hizmetleri	-	-	-



Teknik Hizmetler	-	-	-
Eğ.ve Öğr. Hizmetleri	-	-	-
Avukatlık Hizmetleri	-	-	-
Din Hizmetleri	-	-	-
Yardımcı Hizmetler	-	-	-
<b>Toplam</b>	<b>5</b>	<b>-</b>	<b>5</b>

#### 4.6- İdari Personelin Eğitim Durumu

Eğitim Durumu	2015	
	Kişi Sayısı	%
İlköğretim	-	-
Lise	2	40
Önlisans	1	20
Lisans	1	20
Yüksek Lisans ve Doktora	1	20
<b>Toplam</b>	<b>5</b>	<b>100</b>

#### 4.7- İdari Personelin Yaş ve Hizmet Süresine Göre Dağılımı

Yaş Durumu	2015	
	Kişi Sayısı	%
21-25 yaş	-	-
26-30 yaş	1	20
31-35 yaş	2	40
36-40 yaş	-	-
41-50 yaş	2	40
51- üzeri	-	-
<b>Toplam</b>	<b>5</b>	<b>100</b>

Hizmet Süresi	2015	
	Kişi Sayısı	%
1-3 yıl	3	60
4-6 yıl	-	-
7-10 yıl	-	-
11-15 yıl	-	-
16-20 yıl	-	-
21- üzeri	2	40
<b>Toplam</b>	<b>5</b>	<b>100</b>

### 5- Sunulan Hizmetler





## 5.1- Eğitim Hizmetleri

Öğrenci Sayıları									
Birim Adı	I. Öğretim			II. Öğretim			Toplam		Genel Toplam
	E	K	Top.	E	K	Top.	Erkek	Kız	
Gerede U.B.Y.O.	63	134	197	125	82	207	145	259	404

Öğrenci Kontenjanları ve Doluluk Oranı				
Birim Adı	ÖSS Kontenjanı	ÖSS sonucu Yerleşen	Boş Kalan	Doluluk Oranı
Gerede U.B.Y.O.	100	104	-	% 104

Yatay Geçişle 2014-2015 Eğitim- Öğretim Yılında Gerede Uygulamalı Bilimler Yüksekokuluna Gelen, Gerede Uygulamalı Bilimler Yüksekokulundan Ayrılan, Kurum İçi Geçiş Yapan Öğrencilerin Sayıları ve Bölümleri				
Birim Adı	Kurum Dışı		Kurum İçi	
	Gelen	Giden	Gelen	Giden
Bankacılık ve Finans Bölümü	6	8	-	-

Gerede Uygulamalı Bilimler Yüksekokulundan Ayrılan Öğrencilerin Sayısı (Yatay Geçiş Dışındaki Nedenlerle)						
Birim Adı	Ayrılanların (Kaydı Silinenlerin) Sayısı					Toplam
	Kendi İst.	Öğr. Ücr. Ve Katkı payı Yat.	Başarısızlık (Azami Süre)	Yük. Öğ. Çıkarma	Diğer	
Gerede U.B.Y.O.	3	-	-	-	-	3

Disiplin Cezası Alan Öğrencilerin Sayısı ve Aldıkları Cezası							
Birim Adı	Yük. Öğ. Çıkarma	2 Y. Yıl Uzakl.	1 Y. Yıl Uzakl.	1 Hafta- 1 Ay Arası Uzakl.	Kınama	Uyarma	Toplam
Gerede U.B.Y.O.	-	-	-	-	-	-	-

Yaz Okulu		
Birimin Adı	Açılan Ders Sayısı	Kayıtlı Öğrenci Sayısı
Gerede U.B.Y.O.	-	-

Mezun Olan Öğrenci Sayısı	
Birimin Adı	Gündüz - İkinci Öğretim
Gerede U.B.Y.O.	-

<b>Akademik Hizmetler</b>	Öğrencilerin akademik gelişimlerini tamamlayıcı eğitim ağırlıklı konferanslar, eğitim gezileri, staj, sportif faaliyetler, sanatsal etkinlikler, sanayi ile işbirliği kapsamında sanayinin ihtiyacına yönelik eğitim seminerleri.
<b>İdari Hizmetler</b>	Okul kampüs alanı içerisinde yemekhane, kütüphane ve internet erişim salonu, masa tenisi, öğrenci serbest etkinlik salonu, kafeterya, okul bahçesinde dinlenme parkları.

## 2- İdari Hizmetler

Gelen-Giden Evrak Sayısı	2015 Yılı
Gelen Evrak Sayısı	277
Giden Evrak Sayısı	133

Alımlar	2015 Yılı
Açık İhale	-
Doğrudan Temin	2 Ad. (2263,24)

## II- AMAÇ ve HEDEFLER

### A. Birim Amaç ve Hedefleri

<i>Stratejik Amaçlar</i>	<i>Stratejik Hedefler</i>
<b>AMAÇ 1: EĞİTİM- ÖĞRETİM HİZMETİNİN NİTELİĞİNİN ARTIRILMASI</b>	Hedef 1: Bölümlerin uygulanmakta olan program ve yöntemlerini güncelleştirmek ve geliştirmek, eğitim öğretim yapılan mekânları iyileştirmek ve yeni mekânlar oluşturmak,
	Hedef 2: Yüksekokulumuz Bölümlerine nitelikli öğretim elemanları kazandırmak
<b>AMAÇ 2: ÖĞRENCİ GELİŞİMİNİN DESTEKLENMESİ</b>	Hedef 1: Eğitim programlarına kabul edilen öğrencilerin niteliği
	Hedef 2 : Öğrencilerin akademik gelişimini sağlayacak öğrenme ortamlarının oluşturulması
	Hedef 3: Öğrencilerin kişisel ve sosyal gelişimlerinin desteklenmesi
	Hedef 4: Yeni mezunlara iş başvurusu yapma, seçeneklerini değerlendirme ve karar verme sürecinde etkin destek sağlanması
	Hedef 5: Mezunların uzun vadeli izlenmesi için mekanizmaların geliştirilmesi
<b>AMAÇ 3: PAYDAŞLARLA İLETİŞİM VE İŞBİRLİĞİ ALTYAPISININ GELİŞTİRİLMESİ</b>	Hedef 1: Üniversitemizin diğer birimleri ile iletişim ve işbirliğinin artırılması
	Hedef 2: Ulusal eğitim ve araştırma kurumları ile iletişim ve işbirliğini artırılması
	Hedef 3: Uluslararası üniversiteler ile iletişim ve işbirliğinin artırılması
	Hedef 4: İlgili sektörler ile etkili iletişim ve işbirliği için gerekli altyapının oluşturulması
	Hedef 5: Yüksekokulumuzda öğrenim görmekte olan öğrencilerle iletişim ve ilişkileri artıracak yeni araç ve mekanizmaların geliştirilmesi
	Hedef 6: Mezunlarla işbirliğinin artırılması ve kurumsallaştırılması
	Hedef 7: Dış paydaşlarla iletişim ve işbirliğini artırmak
<b>AMAÇ4: ÇALIŞAN MEMNUNİYETİNİN ARTIRILMASI</b>	Hedef 1: Akademik ve idari personelin eğitimi ve gelişimi için kurumun verdiği desteğin artırılması
	Hedef 2: Yüksekokulu çalışanları arasındaki ilişkilerin geliştirilmesi
	Hedef 3: Çalışma ortamlarının fiziksel açıdan ulusal ve uluslararası standartlara ulaşması
	Hedef 4: Üniversitede uygulanan kurallar, kararlar ve sonuçlar hakkında bilgiye erişimin kolaylaştırılması
	Hedef 5: Akademik ve idari personelin kuruma yönelik tutumunun sürekli olarak ölçme ve değerlendirilmesi

### III- FAALİYETLERE İLİŞKİN BİLGİ VE DEĞERLENDİRMELER

#### A- Mali Bilgiler

##### 1- Bütçe Uygulama Sonuçları

Yüksekokulumuz Bütçe Uygulama sonuçları tablolaştırılarak sırasıyla sunulmuştur.(sayfa 19-20)

HAZİNE YARDIMI	Bütçe Ödeneği	Gelir/Bütçe	Gerçekleşme Durumu	Gider/Harcama	Sonuç (Kalan/Bloke)	Açıklama
Personel (Maaşlar, Ek dersler)	578.000,00	578.000,00	% 99,96	577.792,97	207,03	-
Sos. Güv. Kur. D. Prim. Gid. (Emekli San. Primi)	84.440,00	84.440,00	% 99,99	84.439,09	0,91	-
Mal ve Hizmet Alımları	12.300,00	12.300,00	% 92,98	11.436,88	863,12	-
Cari Transferler (Memur Yemeği ve Emekli San. Ödeneği)	-	-	-	-	-	Üniversite bazında düzenlenmiştir
Sermaye (İnşaat, Bil Arş., Makine Teç., Onarım)	-	-	-	-	-	Üniversite bazında düzenlenmiştir
Bil. Arş. Birimi	-	-	-	-	-	Üniversite bazında düzenlenmiştir
Diğerleri	-	-	-	-	-	Üniversite bazında düzenlenmiştir
Dış Proje	-	-	-	-	-	-
<b>TOPLAM</b>	674.740,00	674.740,00	%99,84	673.668,94	1.071,06	
Ek Ödenek- Yatırım	-	-	-	-	-	

<b>ÖZ GELİR</b>	<b>Bütçe Ödeneği</b>	<b>Gelir/ Gerçekleşme</b>	<b>Gerçekleşme Durumu %</b>	<b>Gider/Harcama</b>	<b>Sonuç (Kalan/Bloke)</b>	<b>Açıklama</b>
Bilimsel Araştırmalar	-	-	-	-	-	-
SKS Bütçesi	-	-	-	-	-	-
Yaz Okulu.	-	-	-	-	-	-
İkinci Öğretim	121.000	120.000	% 87,55	105.936,54	14.063,46	-
Kira Gelirleri	-	-	-	-	-	-
Arsa Satışı	-	-	-	-	-	-
<b>TOPLAM</b>	121.000	120.000	%87,55	105.936,54	14.063,46	

## **2- Temel Mali Tablolara İlişkin Açıklamalar**

Birimimizin bilançosu, faaliyet sonuçları, bütçe uygulama sonuçları, ödenek durum bilgi listesinde takip edilerek yapılır.

## **3- Mali Denetim Sonuçları**

Birimimiz tarafından yapılan evraklar titizlikle incelendikten sonra ödenmesi için Üniversitemiz Strateji Geliştirme Daire Başkanlığına teslim edilir. İç ve dış mali denetimi Üniversitemiz Strateji Geliştirme Daire Başkanlığı tarafından yapılmaktadır.

## **4- Diğer Hususlar**

Birimimizde mevcut ödenekler ihtiyaç duyulan önemli malzeme, araç-gereçler belirlendikten sonra ödenekler dâhilinde alımları gerçekleştirilir.

**B- Performans Bilgileri****1- Faaliyet ve Proje Bilgileri****a) Faaliyet Bilgileri**

Üniversite Öğretim Üyeleri veya İdari Kesim Tarafından Düzenlenen Ulusal ve Uluslar Arası Bilimsel Toplantı Sayısı									
Birim	Sempozyum ve Kongre	Konferans	Panel	Seminer	Açık Oturum	Teknik Gezi	Söyleşi	Tiyatro, Konser, Sergi, Turnuva	Toplam
Gerede U.B.Y.O.	4	3	0	1	0	2	0	0	10

Üniversite ve Diğer Kuruluşlar Tarafından Düzenlenen Ulusal ve Uluslar Arası Bilimsel Toplantılara Katılan Sayısı (Öğretim Elemanı/İdari Personel)									
Birim	Sempozyum ve Kongre	Konferans	Panel	Seminer	Açık Oturum	Teknik Gezi	Söyleşi	Tiyatro, Konser, Sergi, Turnuva	Toplam
Gerede U.B.Y.O.	3	2	0	8	0	3	0	0	9



## İndeksle Giren Hakemli Dergilerde Yapılan Yayınlar Öğretim Üyesi ve Diğer Öğretim Elemanları Başına Düşen Yayın Sayıları

Birim	Uluslar arası Makale	Ulusal Makale	Uluslar arası Bildiri	Ulusal Bildiri	Kitap	Toplam
Gerede U.B.Y.O.	5	0	4	1	4	14

## b) Proje Bilgileri

Bilimsel Araştırma Proje Sayısı					
PROJELER	2015				
	Önceki Yıllardan Devreden Proje	Yıl İçinde Eklenen Proje	Toplam	Yıl İçinde Tamamlanan Proje	Toplam Ödenek TL
DPT (MARKA)	0	0	0	0	0
TÜBİTAK	0	0	0	0	0
A.B.	0	0	0	0	0
DiĞER (BAP)	0	0	0	0	0
DÖSE PAYINDAN	0	0	0	0	0
<b>TOPLAM</b>	<b>0</b>	<b>0</b>	<b>0</b>	<b>0</b>	<b>0</b>

## 2- Performans Sonuçları Tablosu

No	Gösterge	Girdi		Ölçme Yöntemi	Sonuç	Birim
		Açıklama	Değerler			
1	Önlisans programlarına kabul edilen öğrencilerin niteliği	Orta öğretim başarı puanlarının ortalaması	-	Orta öğretim başarı puanlarının ortalaması	-	Mutlak Sayı
2	Lisans programlarına kabul edilen öğrencilerin niteliği	YGS-6	112	a) YGS-6 puanların ortalamaları	277,2639	Mutlak Sayı
		İlk % 10'luk ÖSS puan diliminden giren öğrenci sayısı	-	b) (İlk % 10'luk ÖSS puan diliminden giren öğrenci sayısı / toplam giren öğrenci sayısı) x 100	0	Yüzde
		Toplam giren öğrenci sayısı	112			
3	Yüksek lisans programlarına kabul edilen öğrencilerin niteliği	ALES puanlarının yüz üzerinden ortalaması	-	[(ALES puanlarının yüz üzerinden ortalaması)+ (Lisans mezuniyet notlarının yüz üzerinden ortalaması)] / 2	-	Yüzde
		Lisans mezuniyet notlarının yüz üzerinden ortalaması	-			
4	Doktora programlarına kabul edilen öğrencilerin niteliği	ALES puanlarının yüz üzerinden ortalaması	-	[(ALES puanlarının yüz üzerinden ortalaması) + (Lisans mezuniyet notlarının yüz üzerinden ortalaması) + (Yüksek lisans mezuniyet notlarının yüz üzerinden ortalaması)] / 3	-	Yüzde
		Lisans mezuniyet notlarının yüz üzerinden ortalaması	-			
		Yüksek lisans mezuniyet notlarının yüz üzerinden ortalaması	-			
5	Öğrenci başına düşen ödenekler	Hazine ödeneği	-	a) Hazine ödeneği / öğrenci sayısı	-	TL
		Öğrenci sayısı	-			
		Öğrenci katkı payları gelir	-	b) Öğrenci katkı payları geliri / öğrenci sayısı	-	
		Öğrenci sayısı	-			
		Özel gelirler	-	c) Özel gelirler / öğrenci sayısı	-	
		Öğrenci sayısı	-			
		Döner sermaye gelirlerinin yükseköğretim kurumu payı	-	d) Döner sermaye gelirlerinin yükseköğretim kurumu payı / öğrenci sayısı	-	
Öğrenci sayısı	-					
Toplam bütçe	-	e) Toplam bütçe / öğrenci sayısı	-			
Öğrenci sayısı	-					

No	Gösterge	Girdi		Ölçme Yöntemi	Sonuç	Birim
		Açıklama	Değerler			
6	Öğretim üyesi başına düşen döner sermaye geliri	Döner sermaye gelirleri	-	Döner sermaye gelirleri / öğretim üyesi sayısı	-	TL
		Öğretim üyesi sayısı	-			
7	Kadro lu idari personelin kadro lu akademik personele oranı	Kadro lu idari personel sayısı	5	(Kadro lu idari personel sayısı / Kadro lu akademik personel sayısı) x 100	50	Yüzde
		Kadro lu akademik personel sayısı	10			
8	Kadro lu ders veren öğretim elemanı (Öğretim üyesi, öğretim görevlisi, okutman) başına düşen öğrenci sayısı	Öğrenci sayısı	404	Öğrenci sayısı / Kadro lu ders veren öğretim elemanı sayısı	67,3	Mutlak sayı
		Kadro lu ders veren öğretim elemanı sayısı	6			
9	Önlisans programlarına kabul edilme oranı	Ön lisans programlarını kazanan öğrenci sayısı	-	(Ön lisans programlarına kazanan öğrenci sayısı / Önlisans programlarına başvuran (tercih eden) öğrenci sayısı)x100	-	Yüzde
		Önlisans programlarına başvuran (tercih eden) öğrenci sayısı	-			
10	Lisans programlarına kabul edilme oranı	Lisans programlarını kazanan öğrenci sayısı	112	(Lisans programlarını kazanan öğrenci sayısı / Lisans programlarına kayıt yaptıran öğrenci sayısı)x100	108,7	Yüzde
		Lisans programlarına kayıt yaptıran öğrenci sayısı	103			
11	Yüksek lisans programlarına kabul edilme oranı	Yüksek lisans programlarına kabul edilen öğrenci sayısı	-	(Yüksek lisans programlarına kabul edilen öğrenci sayısı / Yüksek lisans programlarına başvuran öğrenci sayısı)x100	-	Yüzde
		Yüksek lisans programlarına başvuran öğrenci sayısı	-			
12	Doktora programlarına kabul edilme oranı	Doktora programlarına kabul edilen öğrenci sayısı	-	(Doktora programlarına kabul edilen öğrenci sayısı / Doktora programlarına başvuran öğrenci sayısı)x100	-	Yüzde
		Doktora programlarına başvuran öğrenci sayısı	-			
13	Yan dal ve çift ana dal program oranı	Yan dal ve çift ana dal programların sayısı	-	(Yan dal ve çift ana dal programların sayısı / toplam lisans programı sayısı) x 100	-	Yüzde
		Toplam lisans programı sayısı	-			
14	Yan dal ve çift ana dal programlarına katılan öğrenci oranı	Yan dal ve çift ana dal programlarına katılan öğrenci sayısı	-	(Yan dal ve çift ana dal programlarına katılan öğrenci sayısı / toplam lisans öğrenci sayısı) x 100	-	Yüzde
		Toplam lisans öğrenci sayısı	-			

No	Gösterge	Girdi		Ölçme Yöntemi	Sonuç	Birim
		Açıklama	Değerler			
15	Disiplinler arası lisansüstü program oranı	Disiplinler arası lisansüstü program sayısı	-	(Disiplinlerarası lisansüstü program sayısı/ toplam lisansüstü program sayısı) x 100	-	Yüzde
		Toplam lisansüstü program sayısı	-			
16	Birinci yılda iliřiđi kesilen önlisans / lisans ve lisansüstü öğrencilerin oranı	Birinci yılda iliřiđi kesilen önlisans öğrencilerinin sayısı	-	a) (Birinci yılda iliřiđi kesilen önlisans öğrencilerinin sayısı / Toplam önlisans öğrencilerinin sayısı) x 100	-	Yüzde
		Toplam önlisans öğrencilerinin sayısı	-			
		Birinci yılda iliřiđi kesilen lisans öğrencilerinin sayısı	1	b) (Birinci yılda iliřiđi kesilen lisans öğrencilerinin sayısı / Toplam lisans öğrencilerinin sayısı) x 100	0,24	
		Toplam lisans öğrencilerinin sayısı	404			
		Birinci yılda iliřiđi kesilen yüksek lisans öğrencilerinin sayısı	-	c) (Birinci yılda iliřiđi kesilen yüksek lisans öğrencilerinin sayısı / Toplam yüksek lisans öğrencilerinin sayısı) x 100	-	
		Toplam yüksek lisans öğrencilerinin sayısı	-			
Birinci yılda iliřiđi kesilen doktora öğrencilerinin sayısı	-	d) (Birinci yılda iliřiđi kesilen doktora öğrencilerinin sayısı / Toplam doktora öğrencilerinin sayısı) x 100	-			
Toplam doktora öğrencilerinin sayısı	-					
17	Normal sürede mezun olan öğrenci oranı	Normal sürede mezun olan öğrenci sayısı	-	(Normal sürede mezun olan öğrenci sayısı / Normal sürede mezun olması gereken öğrenci sayısı) x 100	-	Yüzde
		(a) Önlisans,	-			
		(b) Lisans,	-			
		(c) Yüksek lisans,	-			
		(d) Doktora,	-			
		Normal sürede mezun olması gereken öğrenci sayısı	-			
		(a) Önlisans,	-			
		(b) Lisans,	-			
(c) Yüksek lisans,	-					
(d) Doktora,	-					
18	Mezuniyet Oranı	Mezun olan öğrencilerin sayısı	-	(Mezun olan öğrencilerin sayısı / Toplam öğrenci sayısı) x 100	-	Yüzde
		(a) Önlisans,	-			
		(b) Lisans,	-			
		(c) Yüksek lisans,	-			
		(d) Doktora,	-			
		Toplam öğrenci sayısı	-			
		(a) Önlisans,	-			
		(b) Lisans,	-			
(c) Yüksek lisans,	-					
(d) Doktora,	-					

No	Gösterge	Girdi		Ölçme Yöntemi	Sonuç	Birim
		Açıklama	Değerler			
19	Mezunların mezuniyet not ortalaması	Mezuniyet notlarının ortalamalarının toplamı	-	Mezuniyet notlarının ortalamalarının toplamı / Mezun olan öğrencilerin sayısı	Öğrenci İşleri Daire Bşk. Bildirilecek	Mutlak sayı
		Mezun olan öğrencilerin sayısı	-			
20	Uluslararası öğrenci değişim programlarına katılım oranı	Gelen öğrenci sayısı	-	a) (Gelen öğrenci sayısı/toplam öğrenci sayısı) x 100	-	Yüzde
		Toplam öğrenci sayısı	-			
		Giden öğrenci sayısı	-	b) (Giden öğrenci sayısı / Toplam öğrenci sayısı ) x 100	-	
		Toplam öğrenci sayısı	-			
21	Program başına ortalama ders saati sayısı	Ders saati sayısı (ders, uygulama ve laboratuvar)		Ders saati sayısı (ders, uygulama ve laboratuvar) / Program sayısı	1050	Mutlak sayı
		(a) Önlisans,				
		(b) Lisans,	2100			
		(c) Yüksek lisans,				
		(d) Doktora,				
		Program sayısı				
		(a) Önlisans,				
		(b) Lisans,	2			
(c) Yüksek lisans,						
(d) Doktora,						
22	Seçmeli derslerin oranı	Seçmeli derslerin sayısı	14	a) (Seçmeli derslerin sayısı / Toplam ders sayısı) x 100	26,41	Yüzde
		Toplam ders sayısı	53			
		Mezun olmak için alınması gereken seçmeli ders sayısı	17	b) (Mezun olmak için alınması gereken seçmeli ders sayısı / toplam ders sayısı) x 100	28,33	
		Toplam ders sayısı	60			
23	Öğretim üyesi başına düşen yayın (SCI, SSCI ve AHCI) sayısı	Yayın sayısı (SCI, SSCI ve AHCI)	14	Yayın sayısı (SCI, SSCI ve AHCI) / Öğretim üyesi sayısı	2,33	Mutlak sayı
		Öğretim üyesi sayısı	6			
24	Atıf sayısı / Öğretim üyesi	İndeksli dergilerdeki toplam atıf sayısı	3	İndeksli dergilerdeki toplam atıf sayısı / Öğretim üyesi sayısı	0,5	Mutlak sayı
		Öğretim üyesi sayısı	6			
25	Öğretim üyesi başına düşen toplam araştırma fonu (BAP) ödeneği	BAP araştırma fonu ödeneği	-	BAP araştırma fonu ödeneği / Öğretim üyesi sayısı	-	Mutlak sayı
		Öğretim üyesi sayısı	-			
26	Öğretim üyesi başına düşen DPT, TÜBİTAK ve diğer kamu finanslı proje ödeneği (TL)	Toplam proje ödenekleri	-	Toplam proje ödenekleri / Öğretim üyesi sayısı	-	Mutlak sayı
		Öğretim üyesi sayısı	-			

No	Gösterge	Girdi		Ölçme Yöntemi	Sonuç	Birim
		Açıklama	Değerler			
27	Uluslararası ortaklı / destekli proje sayısı	Uluslararası ortaklı / destekli proje sayısı	-	Sayılacak	-	Mutlak sayı
28	Öğrenci başına düşen bilgisayar sayısı	Toplam bilgisayar sayısı	25	Toplam bilgisayar sayısı / Öğrenci sayısı	0,06	Mutlak sayı
		Öğrenci sayısı	404			
29	Kütüphanede takip edilen periyodik (basılı ve elektronik) yayın sayısı	Kütüphanede takip edilen periyodik (basılı ve elektronik) yayın sayı	3	Sayılacak	3	Mutlak sayı
30	Yemekhane hizmetlerinden yararlanan öğrenci oranı	Yemekhane hizmetlerinden yararlanan öğrenci sayısı	404	(Yemekhane hizmetlerinden yararlanan öğrenci sayısı / Toplam öğrenci sayısı) x 100	100	Yüzde
		Toplam öğrenci sayısı	404			
31	Sağlık hizmetlerinden yararlanan öğrenci oranı	Sağlık hizmetlerinden yararlanan öğrenci sayısı	404	(Sağlık hizmetlerinden yararlanan öğrenci sayısı / Toplam öğrenci sayısı) x 100	100	Yüzde
		Toplam öğrenci sayısı	404			
32	Yurt hizmetlerinden (Yükseköğretim kurumu ve Kredi Yurtlar Kurumu) yararlanan öğrenci oranı	Yurt hizmetlerinden yararlanan öğrenci sayısı	221	(Yurt hizmetlerinden yararlanan öğrenci sayısı / Toplam öğrenci sayısı) x 100	54,7	Yüzde
		Toplam öğrenci sayısı	404			
33	Öğrenci memnuniyeti	Anket yapılacak	-	Anket	-	Yüzde
34	Akademik personel memnuniyeti	Anket yapılacak	-	Anket	-	Yüzde
35	İdari personel memnuniyeti	Anket yapılacak	-	Anket	-	Yüzde

## IV- KURUMSAL KABİLİYET ve KAPASİTENİN DEĞERLENDİRİLMESİ

---

### A- Üstünlükler

- Dinamik, girişimci ve donanımlı bir öğretim kadrosuna sahip olmak
- Yüksekokulumuzun iki büyük şehir arasında ulaşımı kolay bir yerinin olması
- Öğretim elemanlarının çoğunun eğitim öğretim ve sektör deneyimine sahip olması
- Yüksekokulunun paydaşlarıyla (sektörel kuruluşlar, kamu kurumları v.b.) ilişkilerinin iyi olması
- Öğrencilerimizin barınacağı ulaşımı rahat ve modern öğrenci yurtlarının var olması.

### B- Zayıflıklar

- Öğretim elemanları, idari personel ve öğrenciler için okulumuzun fiziki donanımının yeterli olmaması
- Mezunlarımızla iletişim kurmada ve geri dönüşüm almada zorlukların bulunması
- Avrupa Birliği Proje olanaklarının kullanılmaması
- İlçenin sosyal mekânlarının sayıca az olması
- Kütüphane olanaklarının yetersizliği
- Danışmanlık sisteminin iyi çalışmaması, öğretim üyelerimizin buna gereken ilgiyi göstermemesi
- Öğrenci başarısının ölçülmesinde bilimsel ölçme tekniklerinin kullanılmaması
- Not sisteminin öğrenci niteliğini ölçme konusunda yeterli olmaması
- Uluslararası projelere katılım oranının düşük olması

## V- ÖNERİ VE TEDBİRLER

Öğrencinin yararlanabileceği sosyal faaliyet alanlarının oluşturulması. Gerede merkez kampüsünden uzak olduğu için, okulda psikolojik danışmanlık yapabilecek bir psikologun istihdam edilmesi ve okul sağlık kabininin en az haftada iki gün olacak şekilde oluşturulması. Gerede merkezi ve Bolu arasında ucuz, kaliteli ve kesintisiz ulaşım hizmetinin sunulması gerekmektedir. Bu öğrencilerimizin Bolu'daki sosyal etkinliklere katılımını yaygın hale getirecektir. Gerede sosyal mekânların azlığı, öğrencilerimize hafta sonları zaman geçirebilecekleri mekânları kısıtlamaktadır. Bunun için Bolu gibi büyük merkezlere ulaşımın ucuz ve düzenli olması şarttır. Gerede Bolu arasındaki ulaşım akşam saat 18.00 den sonra yapılmamaktadır. Bu uygulama, Bolu'da ikamet eden ve günü birlik geliş gidiş yapan öğrenci ve öğretim elemanlarımızı olumsuz yönde etkilemektedir. Özellikle ikinci öğretimimizin olduğu okulumuzda saat 23.30'a kadar ulaşım olanaklarının oluşturulması yararlı olacaktır.

## İÇ KONTROL GÜVENCE BEYANI

Harcama yetkilisi olarak yetkim dâhilinde;

Bu raporda yer alan bilgilerin güvenilir, tam ve doğru olduğunu beyan ederim.

Bu raporda açıklanan faaliyetler için idare bütçesinden harcama birimimize tahsis edilmiş kaynakların etkili, ekonomik ve verimli bir şekilde kullanıldığını, görev ve yetki alanım çerçevesinde iç kontrol sisteminin idari ve mali kararlar ile bunlara ilişkin işlemlerin yasallık ve düzenliliği hususunda yeterli güvenceyi sağladığını ve harcama birimimizde süreç kontrolünün etkin olarak uygulandığını bildiririm.

“Benden önceki harcama yetkilisi/yetkililerinden almış olduğum bilgiler” Bu güvence, harcama yetkilisi olarak sahip olduğum bilgi ve değerlendirmeler, iç kontroller, iç denetçi raporları ile Sayıştay raporları gibi bilgim dâhilindeki hususlara dayanmaktadır.

Burada raporlanmayan, idarenin menfaatlerine zarar veren herhangi bir husus hakkında bilgim olmadığını beyan ederim. GEREDE – 07/01/2015

Prof.Dr.Şahabettin GÜNEŞ  
Müdür



**FAALİYETLER**

FAALİYET TÜRÜ	FAALİYETİN KONUSU	TARİH
Teknik Gezi	Merkez Bankası	24.12.2015
Teknik Gezi	Türkiye Sigorta Reasürans ve Emeklilik Şirketleri Birliği	28/04/2015
Konferans / Panel		
Sergi		